

¡POR ÉXITO DE VENTAS
LANZAMOS UNA NUEVA ETAPA!



VISÍTANOS EN | www.ecomac.cl

NUEVO PROYECTO

JARDINES DEL PACÍFICO V

📍 Cruz del Molino con Avenida Pacífico, La Serena



**EL VALOR DE ESTAR DONDE
TODOS QUIEREN ESTAR**

**INVIERTE Y RENTA POR TEMPORADA EN UNA DE
LAS ZONAS CON MAYOR DEMANDA TURÍSTICA**

CUALIDADES DEL PROYECTO



LOCALES
COMERCIALES



ESTACIONAMIENTO



JUEGOS
INFANTILES



QUINCHO

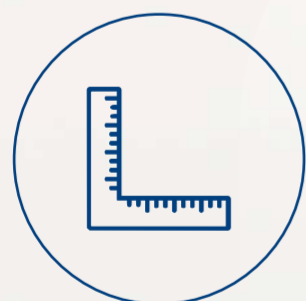


CONSERJERÍA



PISCINA

A PASOS DEL MAR,
A UN RESPIRO DE
TU MEJOR VIDA



DEPTOS HASTA
66,11 MTS



HASTA
3 DORMS



HASTA
2 BAÑOS



PRINCIPALES BENEFICIOS

DE INVERTIR EN

RENTA CORTA

EN PROPIEDADES



1. Mayor rentabilidad

Genera ingresos más altos que el arriendo tradicional, especialmente en zonas de alta demanda.

2. Uso flexible

Disfruta tu propiedad cuando quieras y arréndala el resto del tiempo, sin contratos largos.

3. Precios dinámicos

Ajusta tarifas según temporada o eventos y maximiza tus ingresos en momentos peak.

4. Cero morosidad

Los pagos anticipados reducen casi por completo el riesgo de no pago.

5. Más control del inmueble

Revisiones frecuentes que evitan deterioros y mantienen la propiedad en excelente estado.

6. Riesgo diversificado

No dependes de un solo arrendatario, sino de múltiples estadías.

7. Alta demanda asegurada

Ideal en zonas turísticas o estratégicas con flujo constante de visitantes



Jardines del Pacífico V

CONECTIVIDAD | PLUSVALÍA | SERVICIOS ESENCIALES

Condominio Jardines del Pacífico V es una oportunidad única para invertir, un proyecto donde el estilo de vida y la rentabilidad se encuentran.

Ubicado a pasos del mar en el sector El Faro, este proyecto está pensado para quienes buscan algo más que una propiedad: buscan una inversión inteligente en un entorno privilegiado.

Su ubicación estratégica, en una zona consolidada y altamente demandada, lo convierte en una excelente alternativa para invertir con renta corta, ideal para arriendos por temporada y escapadas frente al mar.

Jardines del Pacífico V ofrece un producto atractivo tanto para inversionistas, como para quienes valoran un estilo de vida conectado con la ciudad y la naturaleza. Cuenta con espacios comunes para descansar y compartir, como piscina, quincho, juegos infantiles y máquinas de ejercicio. Invierte en un proyecto de alta plusvalía destacado por su ubicación, proyección y atractivo turístico.





CARACTERÍSTICAS DEL PROYECTO

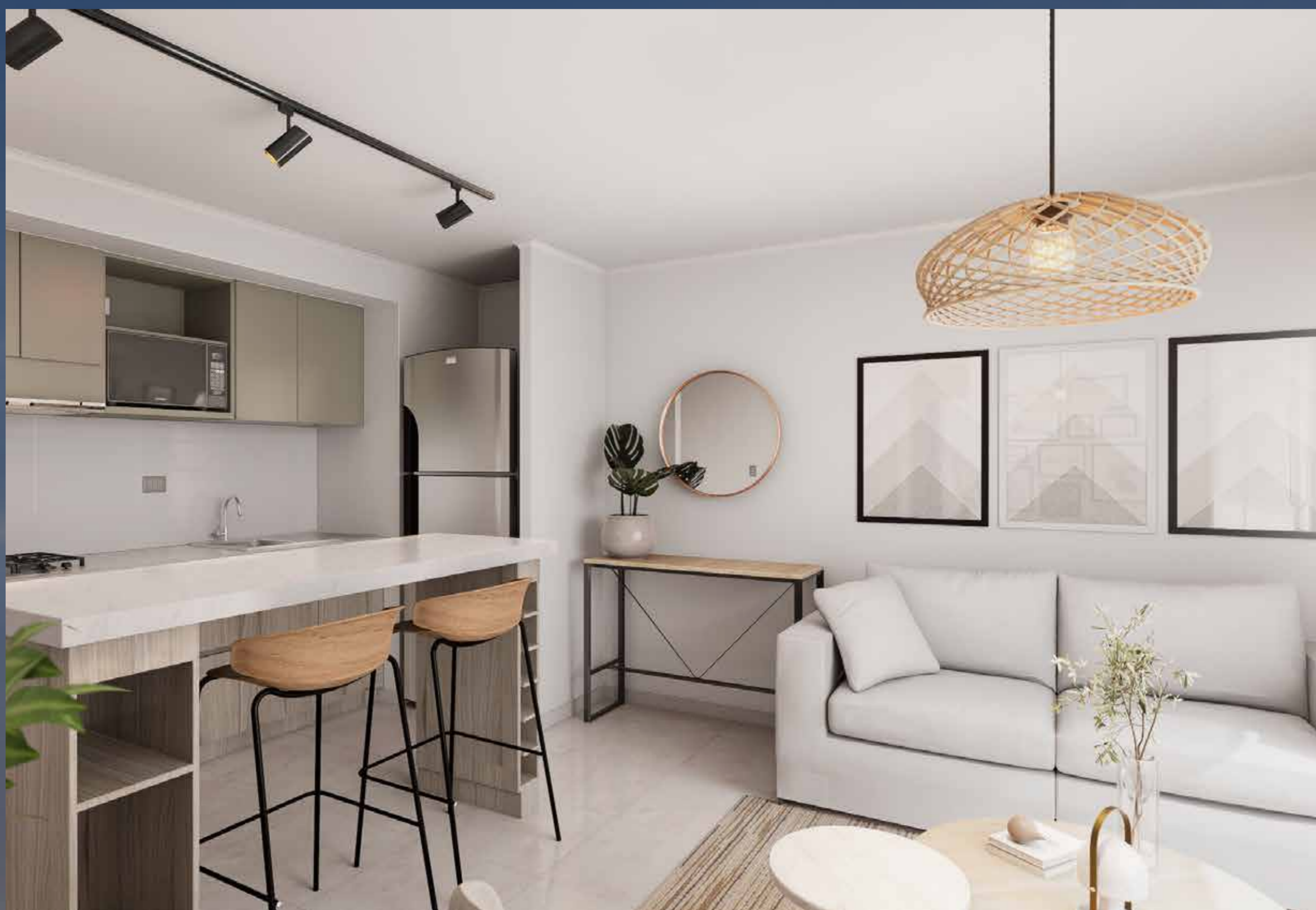
- ✓ CONDOMINIO PRIVADO
- ✓ ÁREAS VERDES
- ✓ LOCALES COMERCIALES



ESPACIOS COMUNES

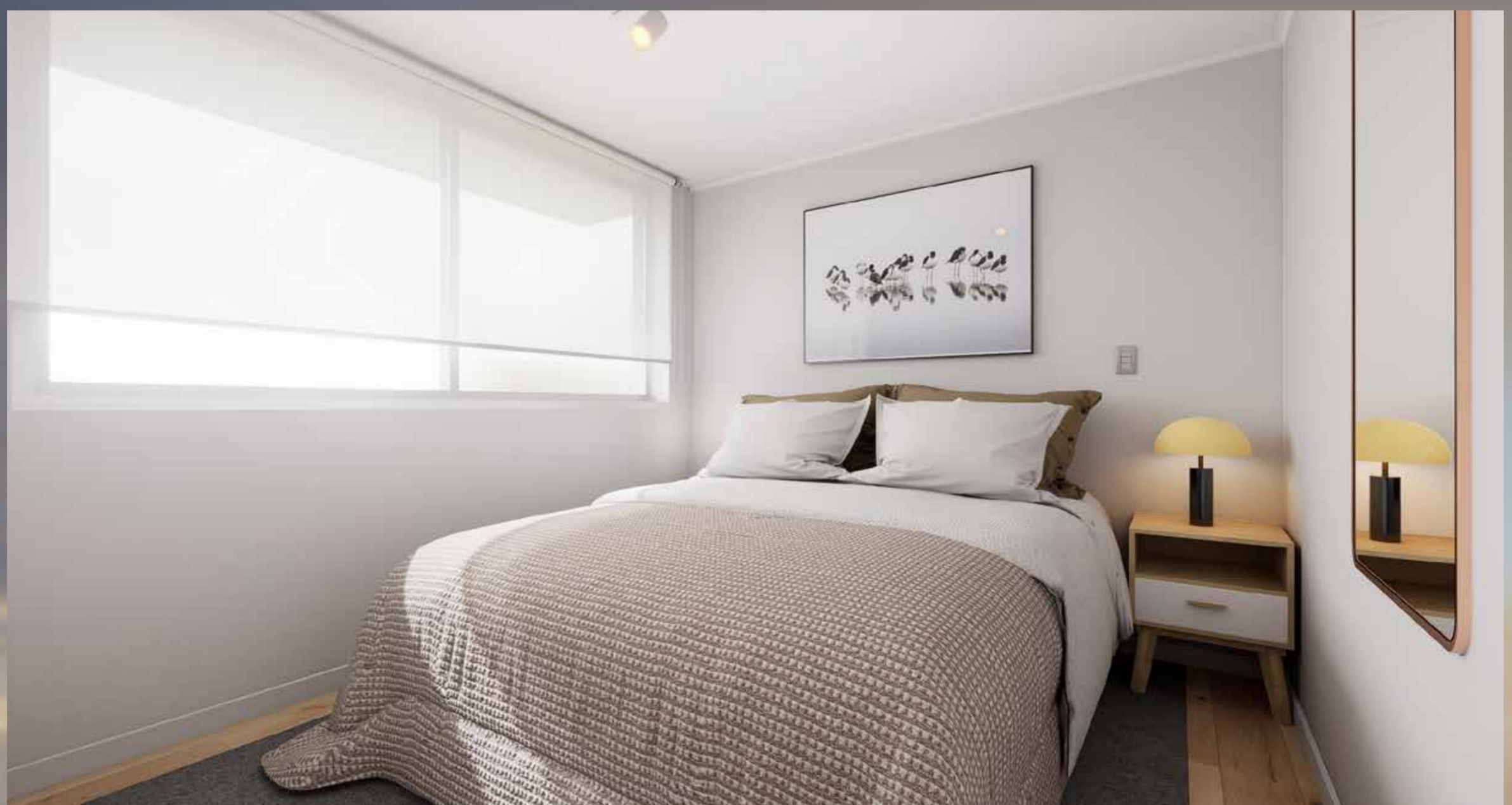
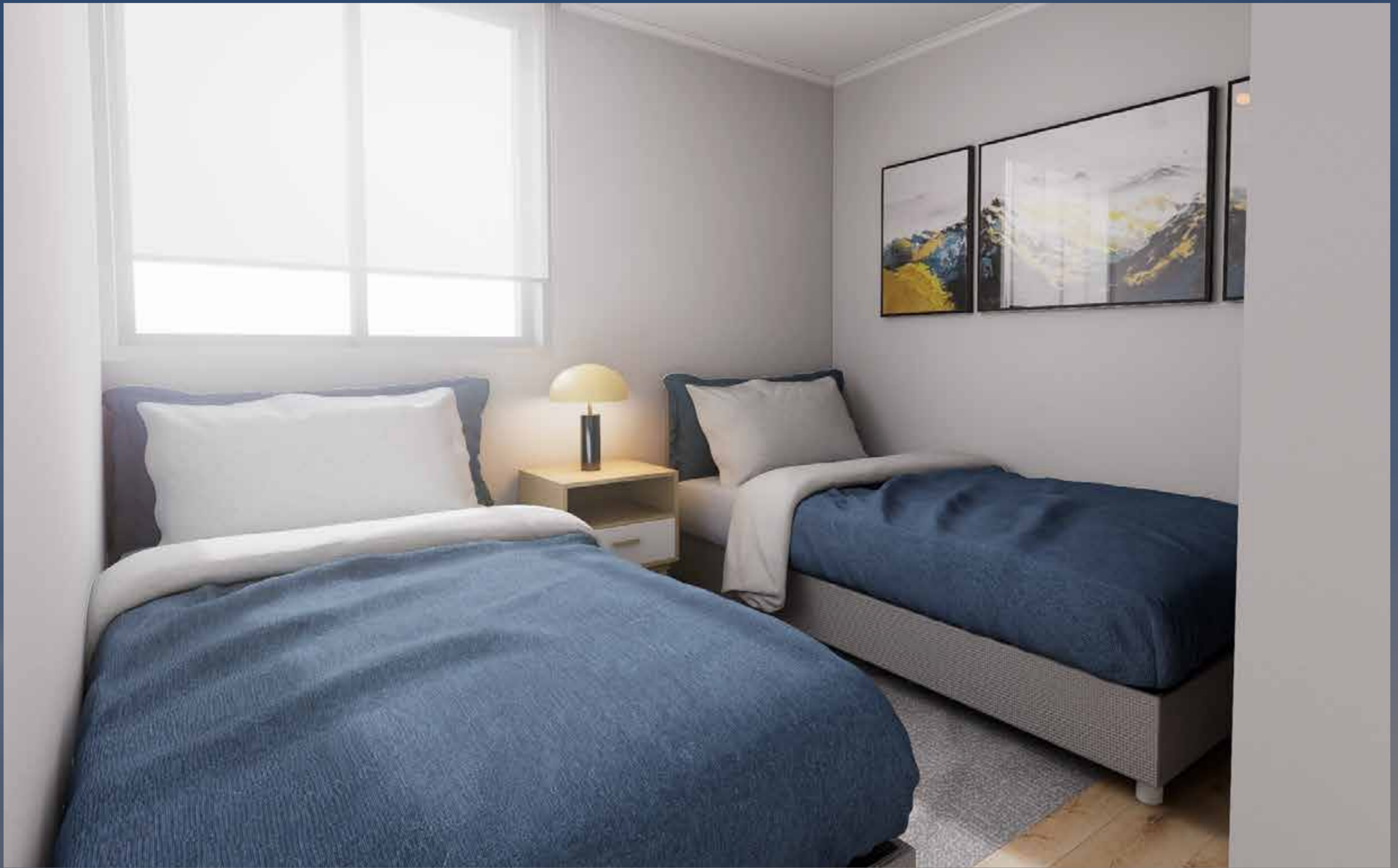


**ELEGISTE FUTURO. ELEGISTE CALMA.
ELEGISTE SER FELIZ**



4 MODELOS DE
DEPARTAMENTOS

ESPACIOS PERFECTOS PARA TU COMODIDAD



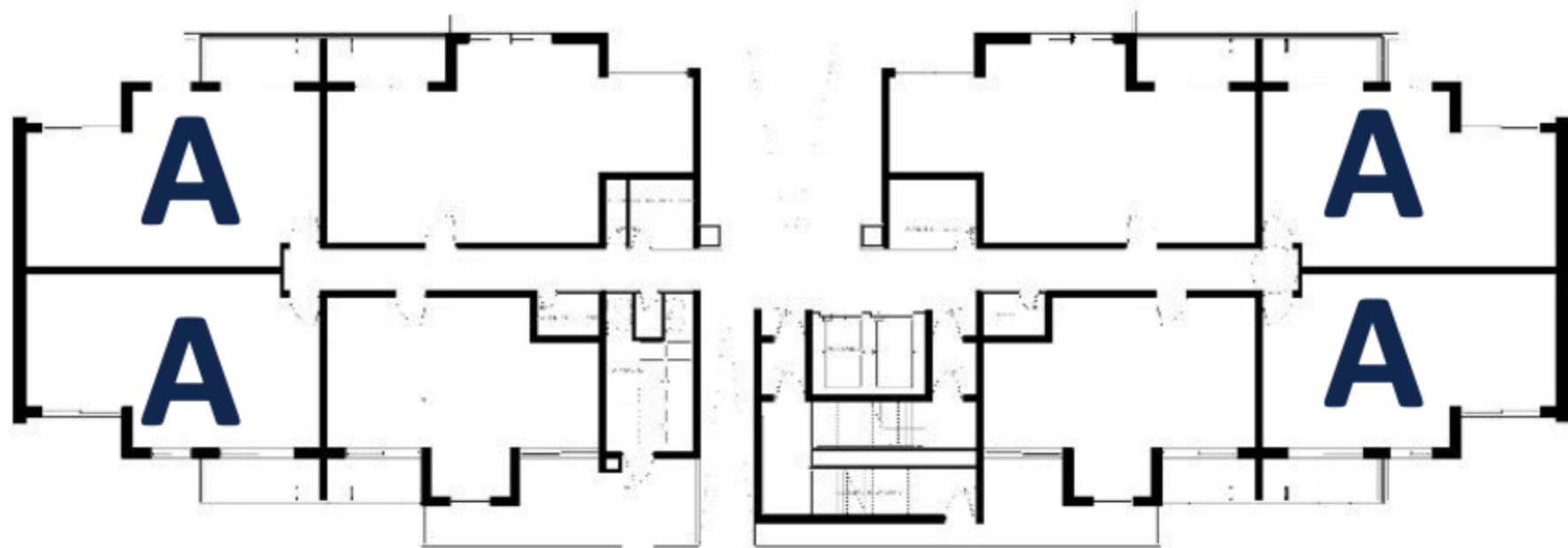
MODELO A

2 DORMITORIOS | 2 BAÑOS

> 59,6 MTS²



INTERIOR: 52,6M² | BALCÓN: 6,9M²



MODELO B

3 DORMITORIOS | 2 BAÑOS

> 69,5 MTS²



INTERIOR: 62,7M² | BALCÓN: 6,7M²



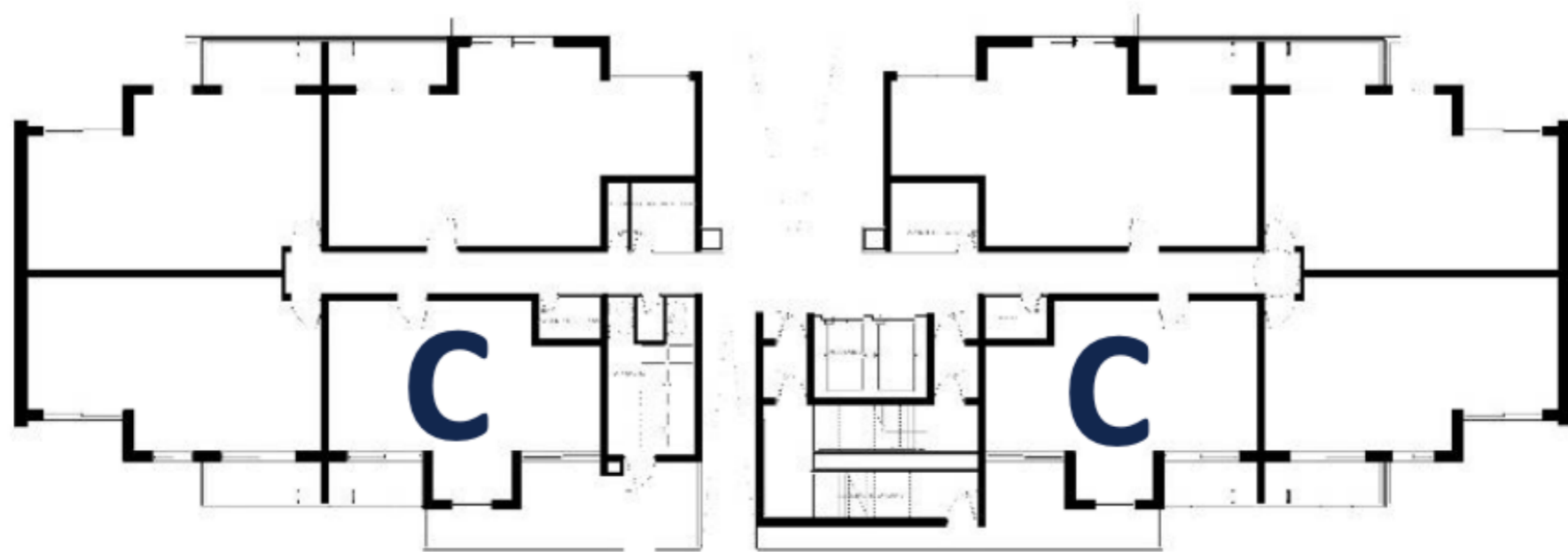
MODELO C

2 DORMITORIOS | 2 BAÑOS

> 51,5 MTS²



INTERIOR: 46,1M² | BALCÓN: 5,4M²



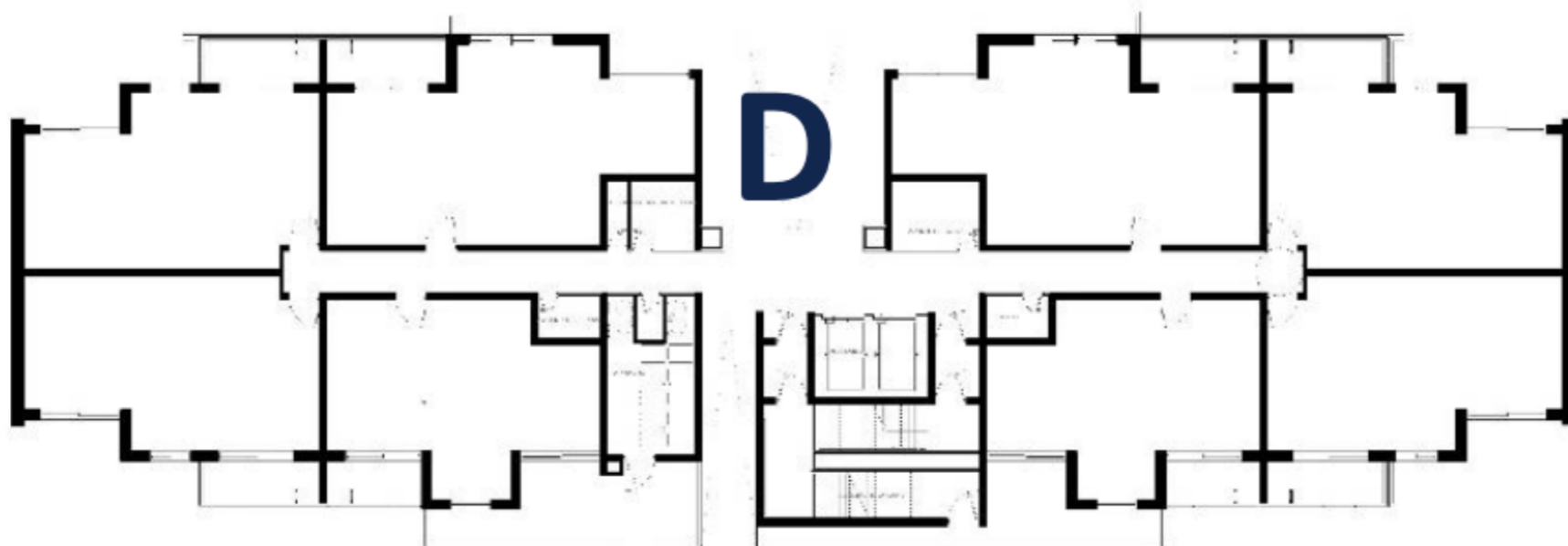
MODELO D

1 DORMITORIO | 1 BAÑO

> 41,9 MTS²



INTERIOR: 32,64M² | BALCÓN: 9,3M²



EMPLAZAMIENTO DEL PROYECTO



*Todas las medidas, imágenes, plantas, textos, contenidos, características del proyecto, colores, dimensiones y superficies, aquí expresadas son meramente ilustrativos y referenciales y podrían ser objeto de modificaciones en el transcurso del proyecto, pues su único objetivo es mostrar una caracterización general del proyecto y no cada uno de sus detalles, y no necesariamente representan la realidad, por tanto no generan obligación o responsabilidad alguna para el anunciante. Las condiciones comerciales que rigen la relación con el consumidor son aquellas pactadas en los documentos que formalizan la relación contractual, solicite su cotización en nuestras salas de ventas.

EL MAR ESTÁ LISTO
PARA SER TU VECINO,
NO LO PIENSES MÁS



📍 Oficina central: Avda. Cuatro Esquinas 1590

✉ correo: ventas@ecomac.cl

VISÍTANOS EN [WWW.ecomac.cl](http://www.ecomac.cl)



 **ecomac**
Al fin en casa