



VISÍTANOS EN | www.ecomac.cl

NUEVO PROYECTO

CONDOMINIO LICKAN ORIENTE

 Calle Leónidas Pérez 4106, Copiapó

Proyecto con

 **Subsidio DS19 Automático**



Proyecto con
**PRECALIFICACIÓN
ENERGÉTICA**



Plan de
**Emergencia
Habitacional**
2022 - 2025



CONDOMINIO
LICKAN ORIENTE
DONDE TUS SUEÑOS POR FIN TIENEN DIRECCIÓN.

Ubicado en Leónidas Pérez, uno de los sectores con **mejor conectividad de Copiapó**, tendrás locomoción, comercio y servicios a pasos de tu hogar para empezar a vivir tu nueva vida.

Este proyecto cuenta con **subsidio automático DS19**, amplios espacios comunes y grandes áreas verdes para disfrutar cada día.



JUEGOS
INFANTILES



MÁQUINAS DE
EJERCICIOS



MÓDULOS
COMERCIALES



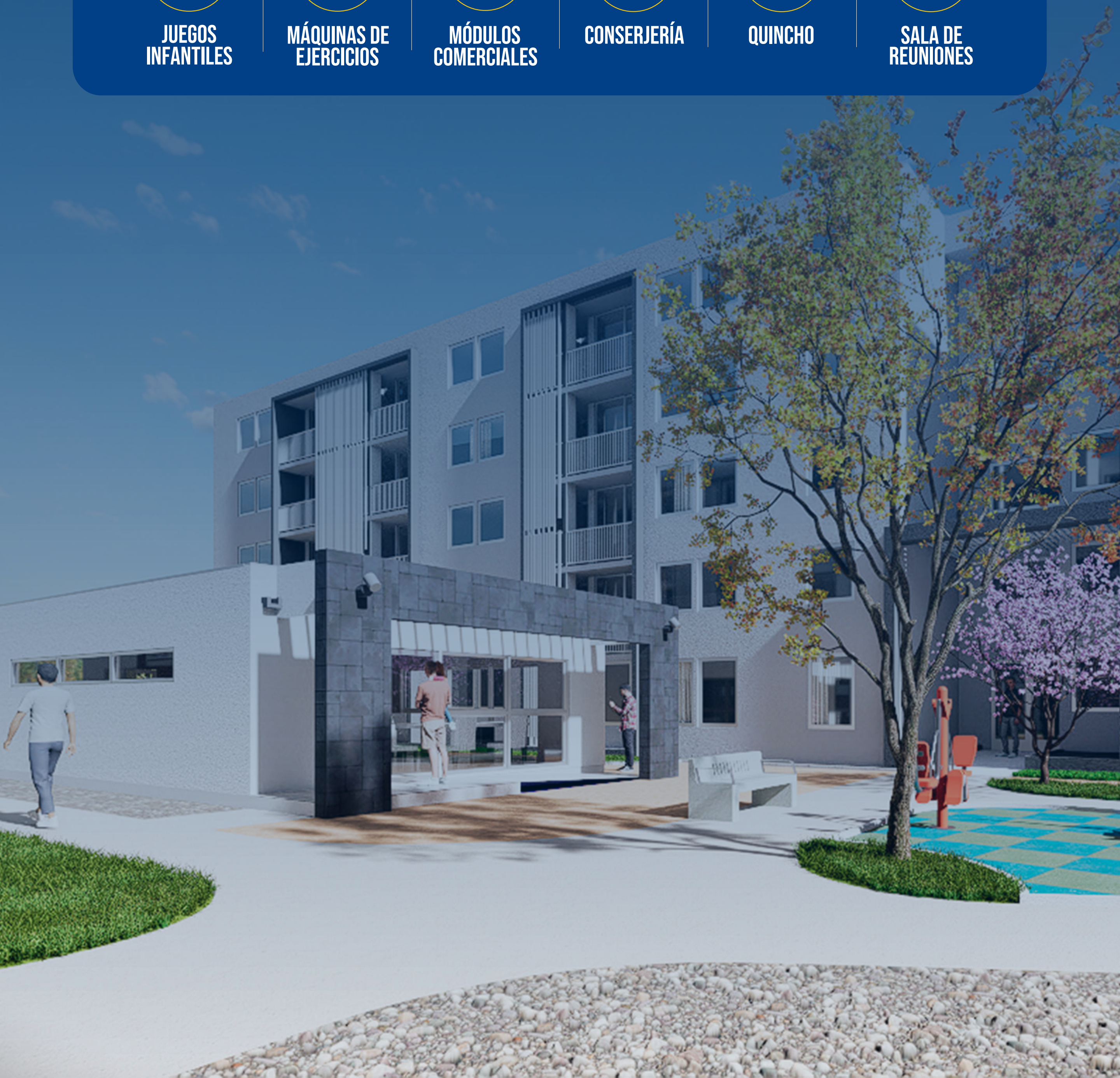
CONSERJERÍA



QUINCHO



SALA DE
REUNIONES





Proyecto con
**PRECALIFICACIÓN
ENERGÉTICA**



¿QUÉ INCORPORAMOS A NUESTRO PROYECTO PARA MEJORAR LA EFICIENCIA?

CALIFICACIÓN ENERGÉTICA

B

Ahorro promedio en cada unidad de 68%

VENTANAS TERMOPANEL

Mayor aislación térmica y acústica, menos ruido y mejor temperatura interior para un departamento más cómodo y eficiente.



SISTEMA DE EXTRACCIÓN DE AIRE

Sistema de extracción mixta que renueva el aire de tu departamento, controlando humedad y olores en dormitorios, estar, baños y cocina.



BENEFICIOS PARA TI

AHORRO EN COSTOS

Oportunidades para reducir tus gastos de energía

CUMPLIMIENTO DE NORMAS

Aseguramos que tu proyecto cumpla con los requisitos energéticos, para evitar problemas a futuro.

EFICIENCIA A LARGO PLAZO

Mejoramos el diseño para que el edificio sea más eficiente y sostenible.

MEJORES CONDICIONES PARA EL CRÉDITO HIPOTECARIO

Viviendas más valoradas, con opción a mejores condiciones en tu crédito hipotecario, como tasas más bajas y mayores alternativas de financiamiento.

*La evaluación B es un promedio y cada unidad tiene calificación particular.



09 MODELOS
DE DEPARTAMENTOS
INCLUYE **ESTACIONAMIENTO**



2 • 3 DORMS



1 • 2 BAÑOS

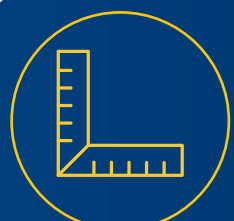
PROYECTO **CERCANO A**

SUPERMERCADOS COLEGIOS TRANSPORTE PÚBLICO SERVICIOS ESCENCIALES



CONDOMINIO
LICKAN ORIENTE

MODELO **A**



53,3 * MTS²



3 DORMITORIOS



1 BAÑO



*Imágenes referenciales

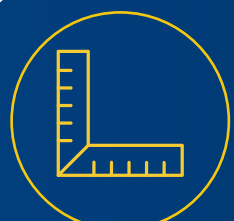
*** INTERIOR | 51,1 MTS² BALCÓN | 2,2 MTS²**



CONSTRUYENDO EL SUEÑO DE LA CASA PROPIA

CONDOMINIO
LICKAN ORIENTE

MODELO **B**



53,4 * MTS²



2 DORMITORIOS



2 BAÑOS



*Imágenes referenciales

*** INTERIOR | 51,2 MTS² BALCÓN | 2,2 MTS²**



CONSTRUYENDO EL SUEÑO DE LA CASA PROPIA

CONDOMINIO
LICKAN ORIENTE

MODELO **C**



51,3 ^{*} MTS²



2 DORMITORIOS



1 BAÑO



*Imágenes referenciales

*** INTERIOR | 49 MTS²**

BALCÓN | 2,2 MTS²



CONSTRUYENDO EL SUEÑO DE LA CASA PROPIA

CONDOMINIO
LICKAN ORIENTE

MODELO **D**



57,9 * MTS²



3 DORMITORIOS



1 BAÑO



*Imágenes referenciales

*** INTERIOR | 55,4 MTS² BALCÓN | 2,5 MTS²**



CONSTRUYENDO EL SUEÑO DE LA CASA PROPIA

CONDOMINIO
LICKAN ORIENTE

MODELO **F**



57,8 * MTS²



3 DORMITORIOS



1 BAÑO



*Imágenes referenciales

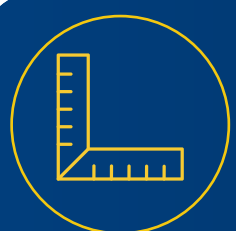
*** INTERIOR | 55,2 MTS² BALCÓN | 2,5 MTS²**



CONSTRUYENDO EL SUEÑO DE LA CASA PROPIA

CONDOMINIO
LICKAN ORIENTE

MODELO **G**



59,3 * MTS²



3 DORMITORIOS



2 BAÑOS



*Imágenes referenciales

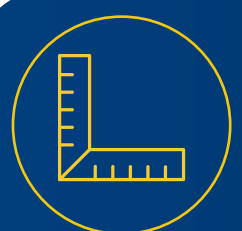
*** INTERIOR | 56,3 MTS² BALCÓN | 2,9 MTS²**



CONSTRUYENDO EL SUEÑO DE LA CASA PROPIA

CONDOMINIO
LICKAN ORIENTE

MODELO **H**



50,4 * MTS²



2 DORMITORIOS



1 BAÑO



*Imágenes referenciales

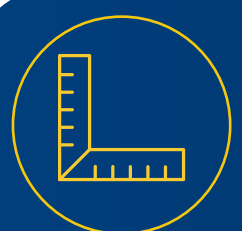
*** INTERIOR | 48,2 MTS² BALCÓN | 2,2 MTS²**



CONSTRUYENDO EL SUEÑO DE LA CASA PROPIA

CONDOMINIO
LICKAN ORIENTE

MODELO **I**



53,1 * MTS²



3 DORMITORIOS



1 BAÑO



*Imágenes referenciales

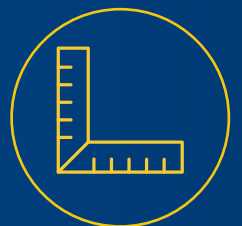
*** INTERIOR | 50,8 MTS² BALCÓN | 2,2 MTS²**



CONSTRUYENDO EL SUEÑO DE LA CASA PROPIA

CONDOMINIO
LICKAN ORIENTE

MODELO **J**



57,4 * MTS²



3 DORMITORIOS



1 BAÑO



*Imágenes referenciales

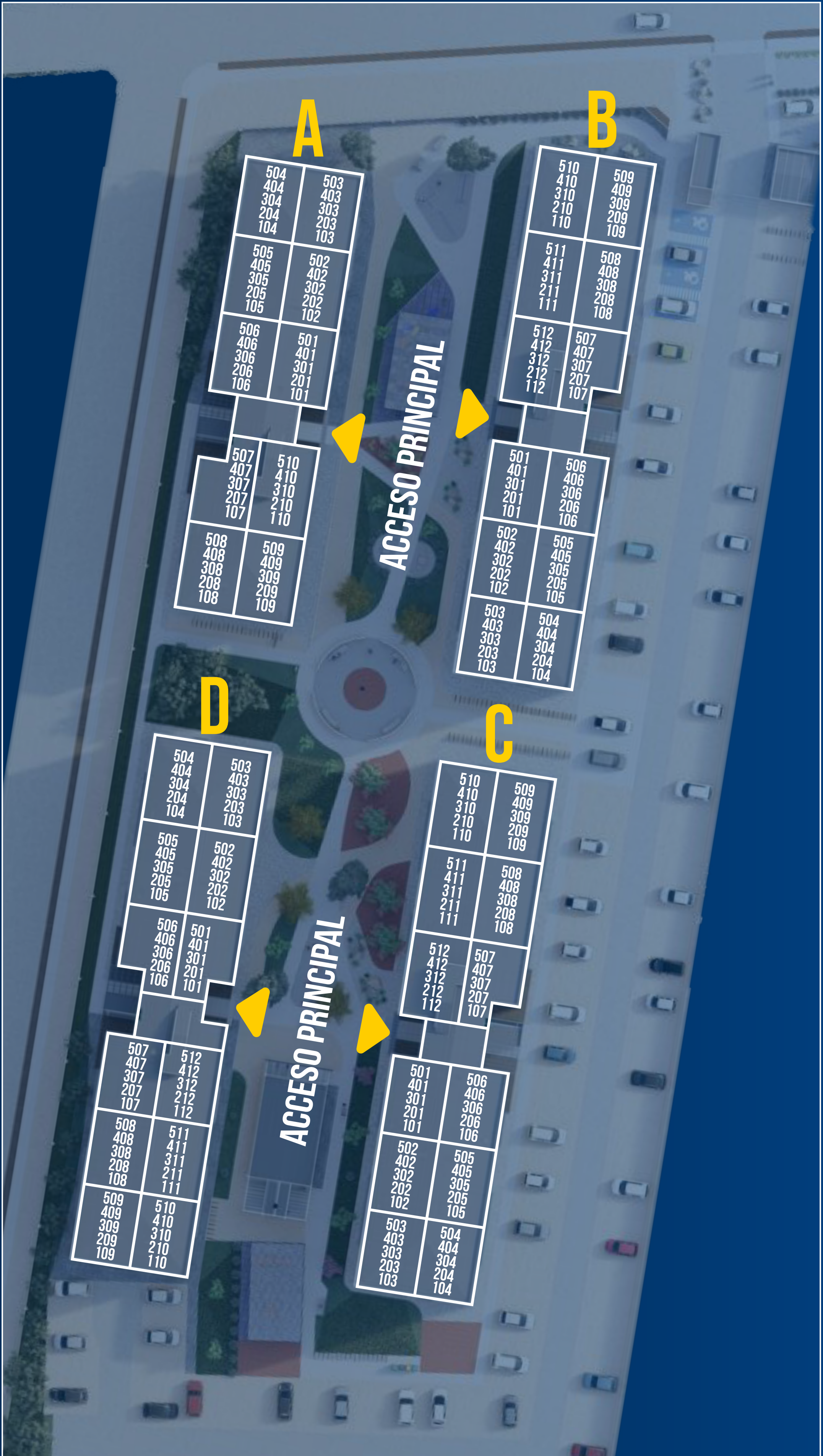
*** INTERIOR | 55,1 MTS² BALCÓN | 2,3 MTS²**



CONSTRUYENDO EL SUEÑO DE LA CASA PROPIA



EMPLAZAMIENTO





EMPLAZAMIENTO



CONDOMINIO
LICKAN ORIENTE
DETALLES PROYECTO





ENCUENTRA MÁS INFORMACIÓN EN

WWW.ECOMAC.CL



Plan de
**Emergencia
Habitacional**
2022 - 2025

