

¡POR ÉXITO DE VENTAS
INICIAMOS SEGUNDA ETAPA!

VEN A VIVIR
EN **GRANDE**

✓ **NUEVO** PROYECTO INMOBILIARIO
VENTA **EN VERDE**



📍 Oficina central: Avda. Cuatro Esquinas 1590

✉ correo: ventas@ecomac.cl | VISÍTANOS EN [WWW.ecomac.cl](http://www.ecomac.cl) |  

CONDOMINIO Faldeos del Cerro Grande III



 **ecomac**
Al fin en casa



CUALIDADES PROYECTO



Proyecto
Sostenible



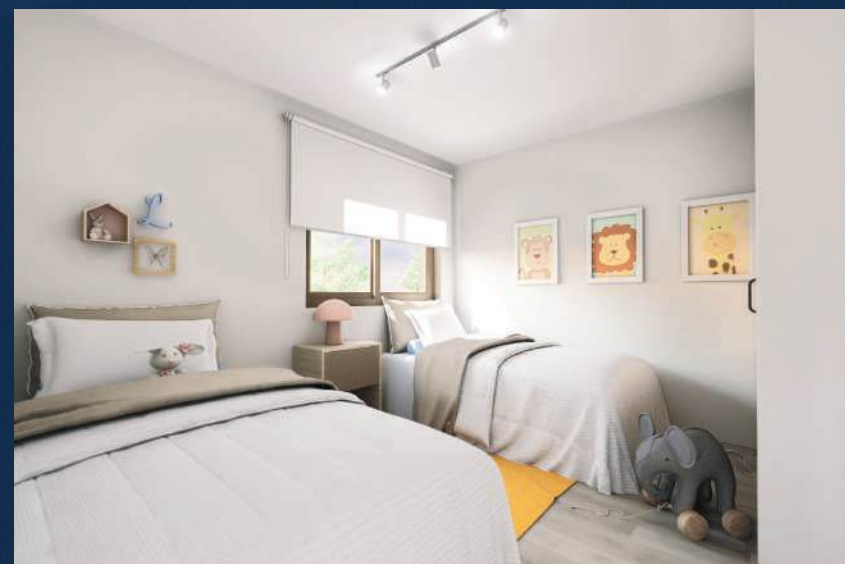
Amplios
terrenos



Cercano a
barrio gastronómico



Cercano a
supermercados



Terrenos de hasta
266 MTS²



Hasta
4 DORMS



Hasta
3 BAÑOS





Ven a vivir en un

[lugar **Privilegiado**]

CONDOMINIO Faldeos del **Cerro Grande III**

Ubicado en un entorno privilegiado, a los pies del icónico Cerro Grande, este exclusivo proyecto te invita a vivir rodeado de naturaleza, tranquilidad y conectividad. Su cercanía con la Avenida Guillermo Ulriksen (uno de los ejes comerciales y recreativos más importantes de la ciudad) te asegura acceso rápido a servicios, colegios, supermercados y todo lo que tu familia necesita para vivir cómodamente.

Faldeos de Cerro Grande ofrece dos tipologías de casas aisladas en terrenos que alcanzan hasta 266 m², brindando espacios amplios, privados y versátiles. Además, su Precalificación EDGE en construcción sostenible te permite no solo cuidar el medioambiente, sino también ahorrar en el consumo de agua y energía.

Un proyecto pensado para quienes buscan más que una casa: Un estilo de vida conectado, exclusivo y sustentable.



VAMOS DE LA MANO A LA SOSTENIBILIDAD Y EL FUTURO

► ¿QUÉ ES LA CALIFICACIÓN EDGE (Excellence in Design for Greater Efficiencies)?

Es una certificación internacional que impulsa la construcción sostenible y eficiente. Permite diseñar y construir edificaciones que consumen menos energía y agua, reduciendo costos operativos, el impacto medioambiental y ahorros tangibles en el diario vivir de tu hogar. En otras palabras, disfrutas un alto nivel de comodidad mientras ahorras en tus consumos, contribuyendo al mismo tiempo a la reducción de emisiones de carbono y del déficit hídrico.



20%
AHORRO DE
ENERGÍA



20%
AHORRO
DE AGUA



20%
CARBONO INCORPORADO
EN LOS MATERIALES

► LA CALIFICACIÓN ENERGÉTICA DE VIVIENDAS (CEV)

Es un instrumento diseñado por el Ministerio de Vivienda y Urbanismo, en conjunto con el Ministerio de Energía, que permite calificar y evaluar estandarizadamente proyectos de vivienda. Su objetivo es proporcionar una evaluación objetiva del **desempeño energético** de las viviendas, entregando información útil tanto a quienes proyectan la compra de una vivienda como a los mandantes de los proyectos.



CEV PRECALIFICACIÓN
*Tanto precertificación como
precalificación se encuentran
en proceso.

► FACTIBILIDAD TÉCNICA

Instalación de energía fotovoltaica y electromovilidad


100% PROYECTO CONSIDERA **ÁREA VERDE SECA**


100% PROYECTO CONSIDERA **ILUMINACIÓN SOLAR** EN ESPACIOS COMUNES



UN PROYECTO PREPARADO
PARA EL FUTURO:

ENERGÍA LIMPIA Y MOVILIDAD ELÉCTRICA

 Factibilidad de instalar paneles solares fotovoltaicos

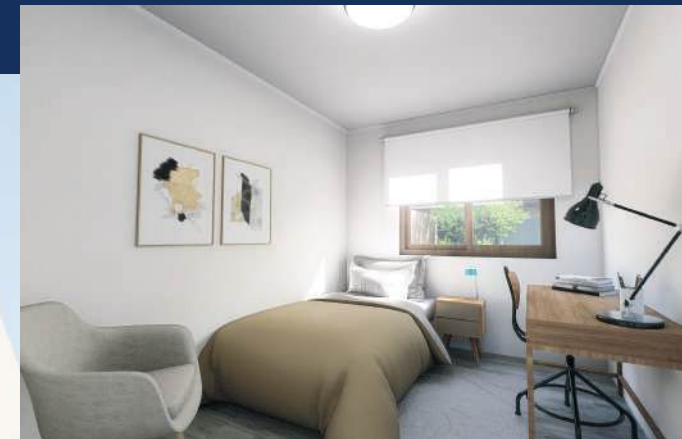
 Factibilidad de instalar cargadores para vehículos eléctricos





▶ CARACTERÍSTICAS DEL PROYECTO

- ✓ Condominio privado
- ✓ Casas aisladas
- ✓ Áreas Verdes
- ✓ Cocina equipada con horno y encimera
- ✓ Termopanel



VIVE 65

CASA AISLADA

ESTACIONAMIENTO
INCLUIDO

MODELO
VIVE 65

65 mts²
SUPERFICIE CONSTRUIDA

TIPOLOGÍAS

- 3** Dormitorios
- 2** Baños

✓ COCINA EQUIPADA

- Encimera
- Horno Eléctrico
- Campana

- Bodega exterior
- Termopanel PVC
- Exterior Hormigón armado

Primer piso

PISO VINÍLICO



Segundo piso

PISO FOTOLAMINADO



*Imágenes referenciales

VIVE 87

CASA AISLADA

ESTACIONAMIENTO
INCLUIDO

MODELO
VIVE 87

87 mts²
SUPERFICIE CONSTRUIDA

TIPOLOGÍAS

4 Dormitorios

3 Baños

✓ COCINA EQUIPADA

Encimera

Horno Eléctrico

Campana

Bodega exterior

Termopanel PVC

Exterior Hormigón armado

Primer piso

PISO VINÍLICO



Segundo piso

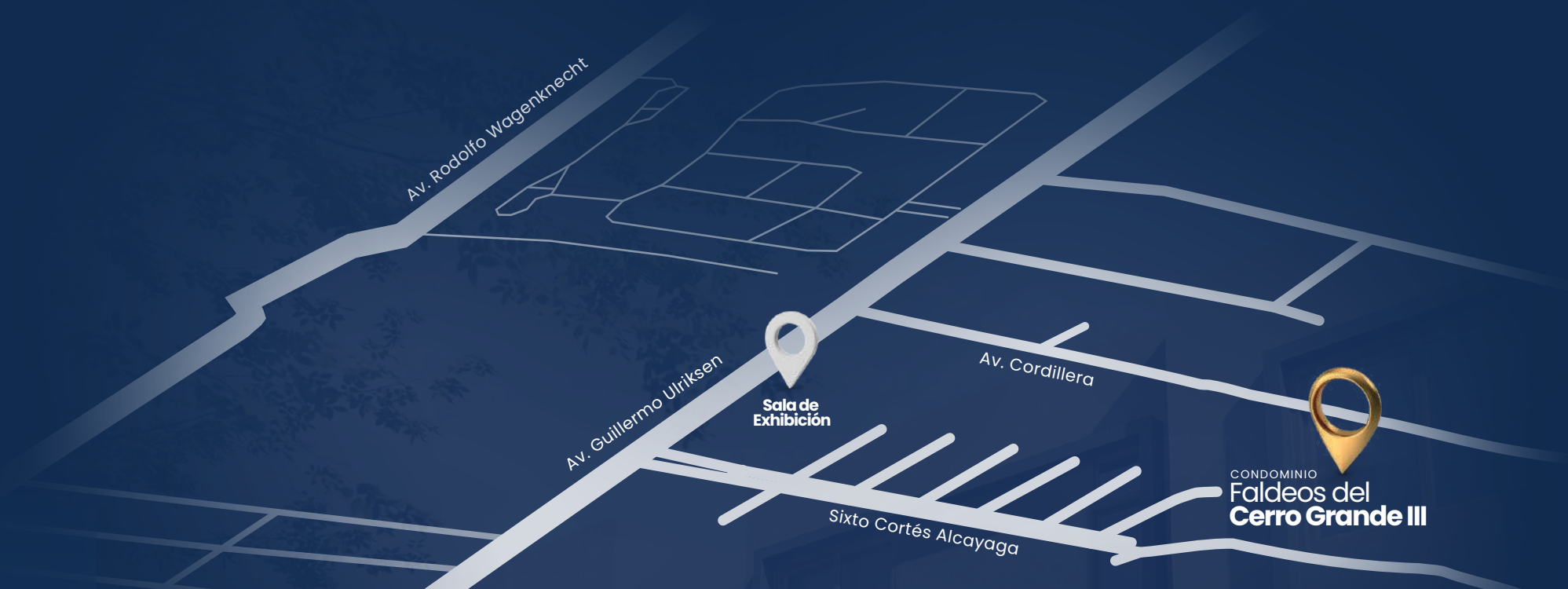
PISO FOTOLAMINADO



*Imágenes referenciales

EMPLAZAMIENTO PROYECTO

CONDOMINIO
Faldeos del **Cerro Grande III**



PRÓXIMAMENTE
NUEVAS ETAPAS DISPONIBLES

NO PIERDAS
LA OPORTUNIDAD
DE VIVIR EN

CONDOMINIO
Faldeos del **Cerro Grande III**

